



30年来,天泰房产不忘初心,在“用心筑造品质生活”的理念下,不断创造出设计先进、施工精良的产品。面对运城这个潜能无限的城市,公司最新项目——天泰邑北苑将建筑美学、高层住宅、商业金街融为一体,精心打造河东大地的人居地标。

天泰邑北苑 见证中房天泰三十载



园林景观
效果图



小区临街立面实景图



天泰·邑北苑整体规划(示意图)

此图为示意图,最终效果图以政府规划为准

小区整体规划(示意图)

生态社区低密度

天泰邑北苑位于空港经济技术开发区和盐湖区重点发展的核心区域,是经开区与高铁片区的衔接段。独特的地理位置及全新的区域规划,成为全城瞩目的焦点。整个区域交通便捷,10分钟内可抵达机场、高铁北站以及运三高速入口;9路、18路、56路、77路、88路等多条公交线路直达小区门口。项目南侧1000米即是市政重点打造占地2275亩的尧梦湖公园。

天泰邑北苑小区的绿化率高达45%,楼前楼后绿地围绕,镜面水系贯穿整个小区,南大门的圆形喷泉彰显小区活力,在遵循生态的基

础上,根据美学进行融合创建,配置做到三季有花、四季常青。

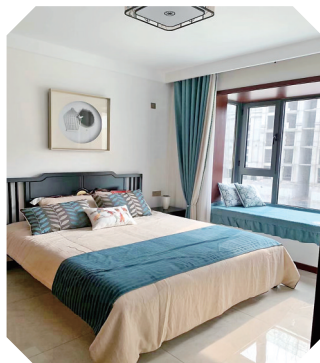
天泰邑北苑力求打造高端新中式水景园林社区。小区从北至南19大景观节点贯穿整个园区,山形照壁、樱香苑、曲水流芳、儿童游乐场、社区会所、婚庆场地、清风竹影、花开林径、塑胶跑道、水榭亭台、花光水影各种景致皆随心设计。行走其间,你会深刻体会到曲径通幽的中式美学精彩,营造出大户空间应有的设计理念。层层递进、曲折迂回的上乘造园艺术,让每一扇窗都不会错过春去秋来、花开花落。

实景现房大三居

天泰邑北苑项目区位优势明显、价格亲民,一期二期目前已基本售罄,现热销的是8#、9#、10#楼王位置。作为小区最中心位置,9#、10#更拥有50米的超宽楼间距,拥有最开阔的视野和最好的景观。这3幢楼在户型设计方面都是三房朝阳,全明设计,户户南北通透。南向开间近12米,4.3米超大客厅开间,3.8米超大观景阳台,可将大片绿化美景尽收眼

底。同时,这3幢楼均为18层的小高层现房。相对于周边项目来讲,交房不用漫长的等待,看得见、摸得着,可以直接考察项目的真实情况,检查房子的质量,也可以直观了解房子的户型结构和采光通风情况。

3幢楼王都是两梯两户设计,出行更加方便快捷。两梯两户的户型更方正,利用率高,进深浅且全明设计,日照时间更长。



样板间实景图

人车分流更舒心

天泰邑北苑设计理念深谙现代人的生活诉求,同时更注重人们对生活空间的需求,利用人车分流设计,让车辆从大门外的入口直接进入地下停车场,然后搭电梯直接回家。行人则从园区大门回家,这样既可将行人和车辆分开,完全互不干扰,同时还能从视觉、听觉、嗅觉、触觉上,让居者在园区内感受温暖关怀。

人车分流有三大优点:

安全性更高。无论是孩子的家庭或是有老人的家庭,都会把家庭成员的安全放在第一位,小区实行了人车分流,老人和孩子可以更放心地

在小区里活动娱乐。小区更安静。实行人车分流之后,车辆不会进入小区内部,而是直接开到地下停车场,这样在小区里就不会听到发动机轰鸣声和喇叭声,业主们的休息、生活都会变得更加安静。尤其是在早晚休息时间,没有这些噪音之后能让人更舒适。

污染会减少。有轿车就有尾气,尾气污染会让小区里的空气变差。实行人车分流后,小区空气会更好,而小区地面原来用于停车位的地方都种植了绿色植物,让小区环境更优越。

回归纯真的幸福和简单的快乐

天泰房产用深耕30余年的经验,营造业主邻里幸福的爱和责任感,重新出发,对今天的北部新区,再度出发,将人与人聚合,再现一场时代的繁华。回归纯真的幸福和简单

的快乐,是天泰房产30年来对“家”的唯一理解。天泰房产将努力营造亲睦、信任、友善的社区邻里氛围,温情归还运城人的亲和新生活。

郭阳