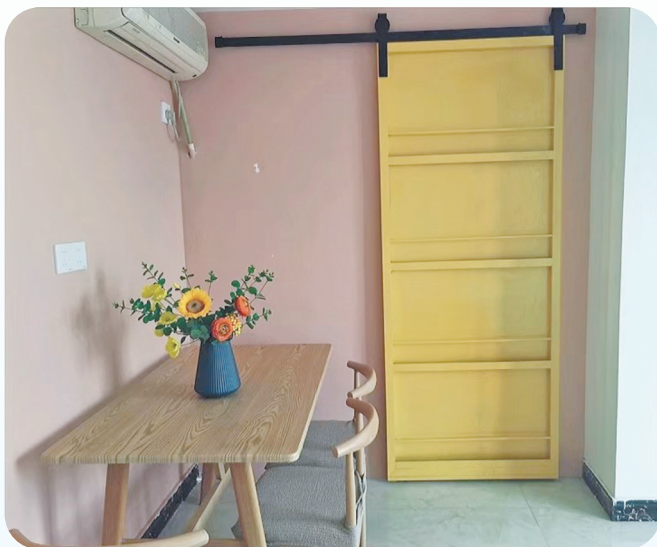


隐形门安装二三事

□记者 王露 文图

在家装中也可以变魔法，比如隐形门。隐形门，也称为暗门，如同哈利·波特的魔法斗篷，披上之后立即化身于“无形”。隐形门虽然不能省去门，但将门融入到各个元素里的奥妙，也为装修添了不少“小心机”。

欧博尚木门运城店经营者马经理介绍，门与周边墙体平齐、纹理同色同质，乍一看，不容易发现门之所在，从而达到“隐形”的效果。本期就来说说隐形门的那些事。



▲“谷仓门”与墙面风格统一

哪些空间需安装隐形门

◆层高较低的房屋

原本层高较低的空间，如果安装边界明显的常规门，会显得更加低矮，让居住者感到压抑。对于这样的房屋，可选择“通顶”的隐形门。

安装隐形门一则拉伸了纵向门高的视觉效果；二则少了门头门套的“束缚”，留白更多，更显墙面宽敞。

◆墙面过窄或不对称

如果门安装在较窄的一面墙上，不仅极占墙面空间，还会影响美观性和使用体验感。然而，拆改户型、重做墙面又将耗费一大笔改造费用。此时，将传统门更换为隐形门，就能轻松解决这一问题。

隐形门如何“隐”

◆与墙融为一体

保持门的颜色、材质与墙面装饰一样，就可以达到隐形效果，这是简单又常见的方式。如果担心平面的设计太过单调，装修时也可以在门上或者墙面上配以线条

装饰。想达成门融于墙的效果，关键点有两个：一是不能有门套；二是门板的材质必须和墙面装饰完全一致。

不过，清晰可见的门缝也会影响这种设计的效果。追求完美的业主可以在装修时提醒施工人员将门框的侧面及细节之处处理得更精细一点。

◆与家具融为一体

隐形门与家具的巧妙结合，既可以增强空间私密性，又可以增加实用空间。

门可以设计为和柜子融为一体，一般在衣帽柜、储物柜等处适合做隐形门。

把隐形门和书架融为一体，也是一个不错的选择。在书房内安装隐形门，可以选择隔音效果好一点的材质，打造安静的阅读环境，这样可起到“看着是家具，打开后别有洞天”的效果。

需要注意的是，如果门要承担收纳需求，就一定要确保开合流畅度和门的重量。过于笨重、不好开合，就弄巧成拙了。

从工艺方面来讲，这种隐形门是属于非标准式的做法，需要根据不同的户型进行单

独设计，且没有专门的厂家定制。相较门融于墙的设计，成本会高很多。

◆把门做成艺术装置

这种设计的精髓在于把门融于墙或家具，或者设计为某一区域的装饰线条，让人产生错觉。这些隐形门看似简单，实则兼具隔断、装饰、弥补房型缺陷等多重作用。

比如，在卧室、厨房、卫生间等场合应用磨砂质感的玻璃门就很流行。虽然这种做法不能完全隐藏门的位置，但对于削弱其存在感很有效果。

颇受宠爱的“谷仓门”，也是值得借鉴的隐形门设计方式。“谷仓门”虽然突出于墙面，但有利于强化视觉上的统一感，推拉式的设计不占地方，颜值又高，非常适合在文艺范儿的家庭中安装。

一些富有创意的年轻人，还会选择在墙面上大胆地绘制个性图案，利用色彩鲜艳的油漆或壁纸来削弱门的存在感，看起来更时髦。

马经理表示，安装隐形门不但可以提升整体装修质感，还能给人带来眼前一亮的惊喜，让空间告别平淡，更显时尚感。



清新淡雅的日式风格

▲原木家具显清新

日式风格装修注重简洁、清新的设计，整体风格更显淡雅，人们对家居装修有了更多选择。

日式风格清新的色彩搭配，以白色、原木色、米色、浅灰色等为主，同时还注重对自然光线的利用，尽量使用纱帘，让阳光自由地洒满室内，营造出温暖明亮的氛围。

本期，由运城艺佰装饰设计部负责人冯女士简单介绍日式风格装修的设计亮点。

1.家具布置，质朴精致并存

日式风格装修的家具以简约、实用为主。折叠式桌椅、木质家具等都是日式风格家具的代表。

日式风格注重室内空间的合理布置，且以简洁著称。简单的家具、素雅的色彩，再配上几处小景，营造出一种闲适、自然的氛围，追求质朴与精致的平衡。

2.装饰物品，增添生活情趣

日式风格装修多融入自然元素，如植物、水景、石头等，给人一种与大自然亲近的感觉。在室内摆放一些小型盆景、绿植，或者在庭院中打造一个小型的院景，都能为生活增添一抹浪漫与情趣。

3.细节之处，尽显清新淡雅

在地面铺设时，往往会加入一些禅意的元素，或选择一些物件，如日式地毯等，主打简单、自然。

在墙面装饰上，以3种元素为主：第一种是简单的线条，比如直接用白墙作为背景，在墙面上配以线条作为装饰；第二种是自然的纹理，比如选用有自然纹理的布艺、木框作为装饰；第三种是禅意的小饰品，比如用一些木雕、花艺等物品作为装饰。

日式风格卧室的独特之处在于多以榻榻米为主，省去床架，配以藤席、草编坐垫等。总之，日式风格的设计注重简洁、自然，颜色搭配也十分素雅。

□记者 王露 文图



▲自然元素更淡雅



▲门融于墙配以线条不单调



▲隐形门在窄墙面的应用