

医心为民 健康同行

——运城市第二医院承接民生实事项目邀您参加

免费病毒性肝炎健康筛查

普通人群筛查5000人次,高危人群筛查3000人次



庭经济负担。

为积极响应国家政策号召,推进肝病早诊早治,提升肝病诊疗效果,运城市第二医院特开展病毒性肝炎免费筛查项目,具体如下:

一、筛查对象

(一)普通人群:健康体检、入职体检、社区筛查人群、孕产妇、高发区居民。

(二)高危人群:

1. 乙肝、丙肝感染者密切接触者(家庭、性伴侣)。
2. 有肝炎病史或家族史。
3. 有输血史、手术史、不安全注射史(如纹身、穿耳洞等)。
4. 肝功能异常或超声提示脂肪肝、纤维化。
5. HIV 感染者、血液透析患者、有吸毒史等高危行为人群。

二、筛查项目及意义

(一)普通人群:乙肝病毒五项、丙肝病毒抗体、肝功能六项。

初筛乙肝、丙肝等病毒性肝炎,评估肝脏基础功能。

(二)高危人群:乙肝DNA或丙肝RNA定量、甲胎蛋白(AFP)。

针对乙肝或丙肝感染者密接人群或基础套餐筛查出的阳性人员,评估病毒载量及肝细胞再生程度(肝癌风险),对接抗病毒治疗指征。

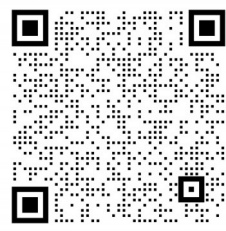
三、参与方式

符合条件的市民可通过以下二维码预约,详情请致电:

朱立冬 13623590983

王建芳 13383489966

张青文 13935908276



免费肺功能、胸部CT筛查

肺功能筛查1000人次,
低剂量CT筛查600人次

呼吸是生命的根基,然而空气污染、吸烟等不良习惯正悄然威胁着呼吸系统健康。许多肺部疾病早期症状隐匿,错过诊疗时机将带来严重后果。为帮助大家及时掌握自身呼吸健康状况,运城市第二医院特开展呼吸系统健康筛查活动,让专业检测为您的呼吸健康保驾护航。

一、筛查项目

肺功能检测、胸部低剂量CT。

二、适用人群

(一)肺功能检测。

1. 吸烟相关高危人群。

年龄≥40岁,吸烟史≥10包年(如每日1包×10年或每日2包×5年)或长期暴露于二手烟环境(家庭、工作场所)

2. 职业暴露人群。

长期接触粉尘、化学污染物者(如教师、环卫工人、化工从业者、矿工等)

3. 基础疾病人群。

反复呼吸道感染,慢性咳嗽、咳痰,已确诊慢阻肺、哮喘、肺纤维化或有肺结核病史者。

(二)低剂量胸部CT。

1. 肺癌高风险人群。

年龄40岁~80岁,吸烟史≥20包年(或戒烟<15年)或长期暴露于二手烟、油烟环境(如家庭主妇、厨师)。

2. 职业暴露人群。

接触石棉、氡气、重金属(砷、铬、镍等)者。

3. 肿瘤相关风险人群。

个人癌症史(尤其是肺癌、头颈部肿瘤)或一级亲属有肺癌家族史。

4. 慢性肺部疾病患者。

慢阻肺、肺纤维化、既往肺结核遗留瘢痕者。

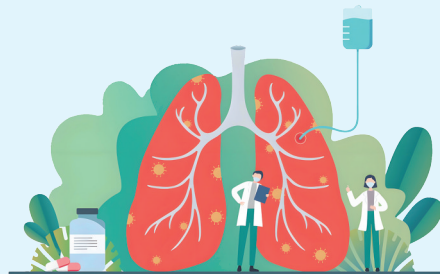
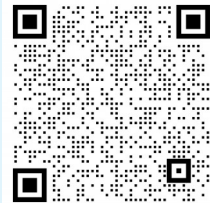
5. 其他高风险人群。

不明原因咯血、胸痛、体重下降者,免疫力低下者(如长期使用激素、HIV感染者)。

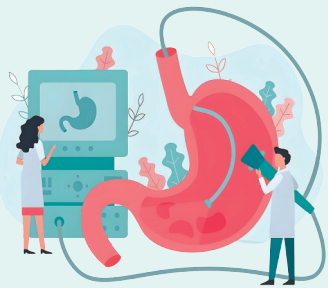
三、参与方式

符合条件的市民,可通过右侧二维码预约,详情请致电:

陈刚 13753996394



免费为200人进行上消化道健康筛查



有“发现难、恶性度高、预后差”的特点,实施有效的筛查和早诊早治,是降低上消化道癌发病率和死亡率、提高生存率和生存质量的重要手段。作为唯一的市级定点医院,运城市第二医院承担了200人的上消化道健康筛查任务。

一、哪些人可以参加上消化道健康筛查?

年龄45岁~74岁,且符合以下任意一项者,均可参加。

1. 有明确的上消化道癌家族史的人群。
2. 有上消化道癌高危因素,如热烫饮食、高盐饮食、腌制食品、吸烟、重度饮酒等不良饮食习惯和生活方式的人群。
3. 幽门螺杆菌感染者。
4. 有上消化道症状者,如恶心、呕吐、反酸、烧心、腹痛、腹胀等。

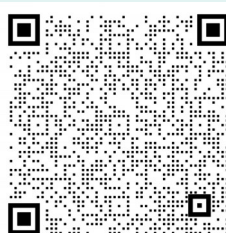
5. 既往行胃镜检查有粘膜萎缩、肠上皮化生、低级别上皮内瘤变、慢性胃溃疡、胃息肉等。

二、参与方式

符合条件的市民,可通过扫描下方二维码进行预约报名。

专家咨询电话:

17734932527



本版制图:李鹏

继2024年我省圆满完成两万名上消化道癌高危人群内镜检查民生实事项目后,今年我省继续将为两万名高危人群进行上消化道健康筛查列入民生实事项目。2月28日,运城市卫生健康委员会召开了全市上消化道健康筛查工作启动会。

上消化道癌(食管癌、贲门癌、胃癌)是严重影响人类身心健康和生命安全的一类疾病,具